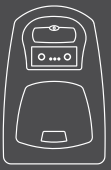




Simeon 500IR

Portable **Infrared** Soundfield System
Système Champ Libre **Infrarouge** Portable



Simeon 500IR

Portable Infrared Soundfield Amplification

Simeon 500IR infrared builds on the successful design concept of 500WU portable FM soundfield. Portable and light-weight, it brings wireless soundfield amplification to a new level using infrared technology and is the smallest dual channel infrared soundfield system available today.

Compact and easy to use, the Simeon 500IR provides high quality sound for classrooms, meeting rooms and small auditoriums. Clearly labeled connectors allow for simple connection to a range of other audio devices including classroom computers, whiteboards and personal FM systems.

Amplification Champ-Libre Infrarouge Portable

Basé sur le concept de systèmes Simeon 500WU, le Simeon 500IR est la toute nouvelle addition de cette ligne. Portable et léger, il mène l'amplification champ-libre sans fil à un niveau supérieur, utilisant la technologie infrarouge. Le Simeon 500IR est le système infrarouge à deux canaux le plus petit actuellement disponible sur le marché.

Compact et facile à utiliser, le Simeon 500IR vous apporte un son de haute-qualité pour les salles de classes, salles de conférences et petits auditoriums. Des connecteurs clairement étiquetés permettent de le brancher à d'autres appareils audio, tels que les ordinateurs, lecteurs MP3 et bien sûr les appareils MF personnels.

Portable speaker with built-in sensor

Haut-parleur portable avec détecteur infrarouge intégré

Two transmitters included as standard with
Smart charger with auto power-off

Deux émetteurs inclus comme achat standard avec
Chargeur Intelligent avec arrêt de charge automatique

Remote Infrared Sensor IRS-20

Détecteur infrarouge à distance IRS-20

Standard boom microphone model 623

Microphone sêre-tête 623 standard





Transmitter 501TI / Emetteur 500TI

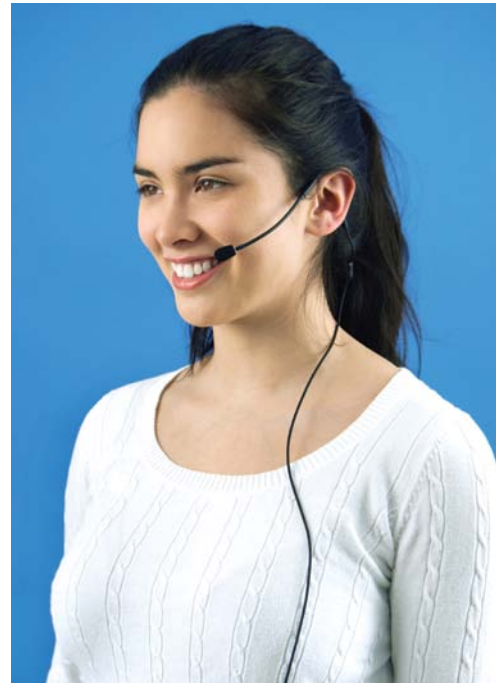


Transmitter 501TI can be worn on a belt clip ...
Emetteur 501TI peut être porté sur une agrafe de ceinture ...

Simeon 500IR



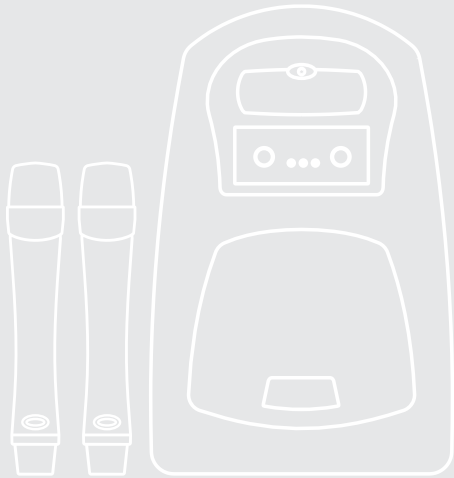
... or used as a wireless pass-around mic.
... ou utilisé comme microphone à main sans fil.



Directional boom microphone (included) provides the best acoustic performance. See our full range of other microphone styles.

Le microphone serre-tête (inclus) assure la meilleure performance acoustique. Une gamme complète d'autres styles de microphones est également disponible.

Portable Infrared Soundfield System



Multi-functioning transmitter 501TI

A versatile new transmitter concept combines the functions of a hand-held and body-worn transmitter in the ergonomic new 501TI. Any Simeon microphone or external audio device can be connected to the transmitter and given priority transmission.

Emetteur 501TI à multi-fonctions

Le nouvel émetteur versatile 501TI combine les fonctions d'un émetteur normal et d'un émetteur/microphone à main, en un nouveau design ergonomique. Tous les microphones Simeon ou autres appareils externes peuvent être branchés sur l'émetteur, leur donnant la priorité d'émission.

Why Infrared?

Infrared soundfield uses invisible light instead of radio transmission, so its signal cannot penetrate the walls of the room where it is used. Multiple systems in one building are easier to manage, with no need to keep track of each system's channels.

Receiver/speaker 500IR runs on its own internal rechargeable battery for completely wireless operation, or may be plugged into the AC supply. One or two external infrared sensors can be connected by cable for extra coverage in larger spaces. A full 30 watts of audio power and full-range speaker provide ample coverage for a classroom or small auditorium.

Technologie infrarouge, pourquoi?

Les systèmes champ libres infrarouges utilisent une lumière invisible à la place de fréquences radio, le signal ne traverse donc pas les murs. Il est ainsi plus facile de gérer un grand nombre de systèmes dans un seul bâtiment, sans se soucier des chaînes utilisées par différents systèmes.

Le haut-parleur/récepteur 500IR a une batterie interne rechargeable pour permettre une utilisation complètement sans-fil, ou il peut être branché à une prise électrique. Un ou deux détecteurs infrarouge à distance peuvent y être branchés pour permettre une meilleure réception dans les grandes salles. 30 watts de puissance audio et un haut-parleur de haute puissance assurent un son qui couvre largement une salle de classe ou un petit auditorium.



... or worn on a lanyard...
... ou une lanière...

Accessories / Accessoires

Smart Connector Connecteur Intelligent

Connect any Simeon microphone or a portable audio device directly into the transmitter. 501TI's smart connector recognizes microphone or auxiliary inputs.

Branchez un microphone Simeon ou un appareil audio directement sur l'émetteur 501TI. Le connecteur intelligent reconnaît les microphones et entrées auxiliaires.



Tote bag TB-500 Sac de Transport TB-500

Tote bag TB-500 allows you to bring sound wherever you go.

Le Sac de transport TB-500 vous permet d'amener votre système d'amplification n'importe où vous allez.



WB-500

Wall-mount bracket WB-500 allows for permanent installation.

Support mural WB-500 vous permet une installation plus permanente.



S-66

Folding aluminum tripod stand S-66
Trépied pliable en aluminium léger S-66



Connector Cables Câbles de Connexion

Connector cables for many types of external audio devices.

Câbles audio pour connexions externes.

Technical Specifications

Carrier Frequency:	2.3 MHz (Channel A); 2.8 MHz (Channel B)
Pilot Tone Frequency:	32.768 kHz
Type:	Super heterodyne, crystal controlled
Modulation:	Frequency modulated, wide-band
Operation Range:	15m @ High power); 10m @ Low power
Speaker Type:	Conventional full range 5" cone driver, 4 Ω
Audio Frequency Range:	70 Hz - 10KHz (+/- 3db) with 501TI
Audio Distortion:	< 1.0% @ 1kHz
Signal / Noise Ratio:	> 80dB
Amplifier Continuous Power:	30 Watts RMS; 50 Watts Max @ 4 Ω
Receiver Power Requirements:	Built-in rechargeable NiMH battery or AC supply
Receiver Autonomy:	7-9 Hours (rechargeable NiMH battery 12v, 4.1Ah)
Receiver Weight:	< 4 Kg including NiMH battery
Operating Temperature:	-10°C to +50°C
Auxiliary Output Adjustment:	0 to 300mV (Max.)
Auxiliary Output Impedance:	< 1kΩ
Transmitter Autonomy:	6 Hours @ High power (NiMH 1.2v x 2, 500mAh) 9 Hours @ Low power (NiMH 1.2v x 2, 500mAh)
Standard Microphone Type:	Directional over-the-ear boom mic (Substitution with other microphone styles available)
Canadian Approvals:	ICES-003

Spécifications Techniques

Fréquence porteuse:	2.3 MHz (Chaîne A); 2.8 MHz (Chaîne B)
Fréquence tonalité Pilot:	32.768 kHz
Type :	Super hétérodyne, contrôle de cristal
Modulation:	Fréquence modulées, large bande
Range de fonctionnement:	15m à forte puissance; 10m à puissance basse
Type de Haut-parleur:	Parleur de gamme complète conventionnelles à cone de 5", 4 Ω
Plage de fréquences Audio:	70 Hz - 10KHz (+/- 3db) avec le 501TI
Distorsion audio:	< 1.0% à 1kHz
Proportion Signal / Bruit:	> 80dB
Puissance continue de l'amplificateur:	30 Watts RMS; 50 Watts Max à 4 Ω
Alimentation du récepteur:	Batterie NiMH rechargeable or alimentation AC
Autonomie du récepteur:	7 à 9 heures (avec batterie NiMH rechargeable de 12v, 4.1Ah)
Poids du Récepteur:	< 4 Kg avec batterie NiMH
Température de fonctionnement:	-10°C à +50°C
Ajustment de Sortie Auxiliaire:	0 à 300mV (Max.)
Impédance de Sortie Auxiliaire:	< 1kΩ
Autonomie de l'Emetteur:	6 Heures à haute puissance (NiMH 1.2v x 2, 500mAh) 9 Heures à puissance basse (NiMH 1.2v x 2, 500mAh)
Microphone Standard:	Microphone serre-tête directionnel (Ou autre choix de style de microphone)
Approbation Canadienne:	ICES-003



283 MacPherson Avenue
 Toronto, ON, Canada M4V 1A4 | 1 800 732 8804
www.fmHearing.com | customerservice@fmhearing.com